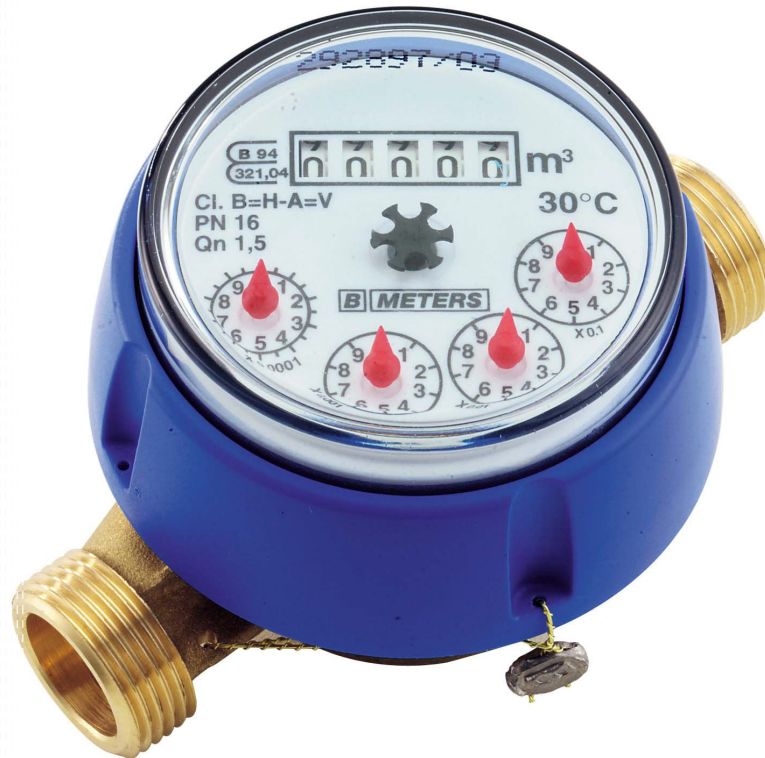




iso 9001:2000
cert. n. 1798



B METERS



licznik wody

mod. **GSD5**
super-dry

water meters



Mod.GSD5
Getto unico,
quadrante asciutto,
lettura diretta.
Realizzato nelle
versioni per acqua
fredda (30° C) e
calda (90° C) nei
calibri ø 15 e 20 mm
(1/2" e 3/4").
Quadrante
orientabile su 360°.
Esclusi rischi di
corrosione e
sedimentazione.
Garanzia di lunga
durata ed elevata
precisione.



Mod.GSD5
Einzelwasserstrahl,
trockenes Ziffernblatt,
Direktablesung.
Produziert in den
Versionen Kaltwasser
(30 Grad) und
Warmwasser (90 Grad)
in den Durchmesser
15 und 20 mm (1/2
Zoll-3/4 Zoll). Um 360
Grad schwenkbares
Ziffernblatt. Die
Risiken von Rost und
Ablagerungen sind
ausgeschlossen.
Garantiert lange
Haltbarkeit und
erhöhte Genauigkeit.



Mod.GSD5
Jet unique, cadran
sec à lecture directe,
disponible en version
eau froide (30°) ou
eau chaude (90°) et
en 2 calibres 15 ou 20
mm (1/2" ou 3/4"),
cadran orientable à
360°, fiabilité dans le
temps, construction
en matériaux de
première qualité.



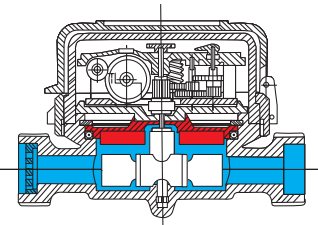
Mod.GSD5
Single jet, dry dial,
direct reading.
Produced in the
versions cold water
(30° c) and warm
water (90° c) in the
diameters 15 and 20
mm (1/2"- 3/4"). Dial
can rotate 360°. Risks
of corrosion and
sedimentation are
excluded. Guaranteed
long durability and
elevated precision.



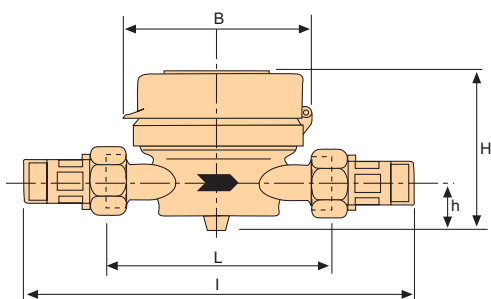
Mod.GSD5
Jednostrumieniowy,
suchobieżny,
pięciopozycyjne liczydło.
Produkowany w wersji
do wody zimnej 30°C i
cieplej 90°C w zakresie
średnic DN 15 oraz
DN 20 (1/2" – 3/4").
Tarcza liczydła
obracana o 360°.
Ryzyko korozji oraz
sedymentacji (osadów)
jest wykluczone.
Gwarancja długiej
trwałości oraz wysokiej
precyzji wykonania i
pomiaru.

Technical features – Parametry techniczne

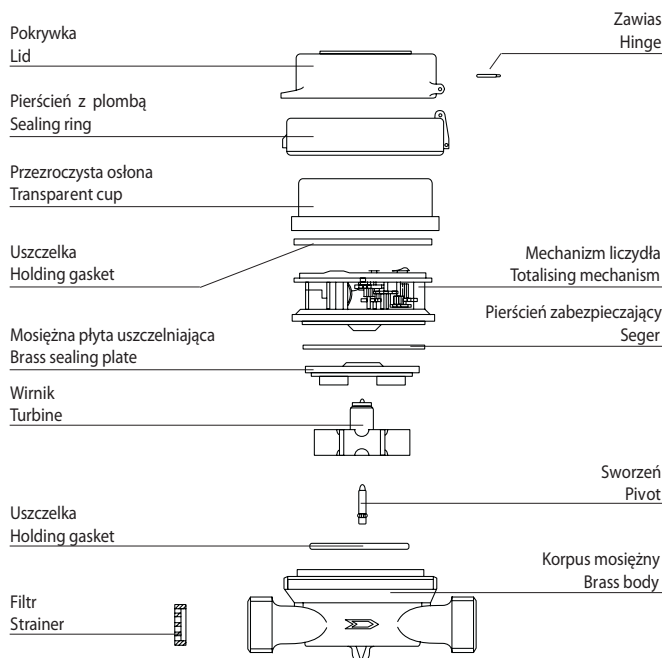
Średnica Size	mm in	15 1/2"	15 1/2"	20 3/4"
Przepływ maksymalny Capacity (with 10 m of loss of head)	Q _{max} m ³ /h	2	3	5
Przepływ nominalny Nominal flow	Q _n m ³ /h	1	1,5	2,5
Dokładność graniczna Accuracy limits	±2% Q _t ±5% Q _{min}	l/h l/h	80 20	120 30
Skala odczytu Reading dial	min max	l m ³	0,05 10.000	0,05 10.000
Maksymalne ciśnienie pracy Max working pressure	bar		16	16

Klasa B-H / A-V Class B-H/A-V	
Zimna woda 30°C Cold water 30°C	
Ciepła woda 90°C Hot water 90°C	
Magnetyczna transmisja Magnetic transmission	
360° obracana skala 360° revolving dial	Hydrauliczna pojemność/wydajność zabezpieczająca przed wyciekami w niskiej temperaturze pracy do (-15°C)
Hydraulic capacity to leakage caused by low temperature (-15°C)	
Hermetyczne liczydło Water proof mechanism	
Ostona liczydła na życzenie Cover on request	Zabezpieczenie antymagnetyczne na życzenie Anti magnetic protection device on request

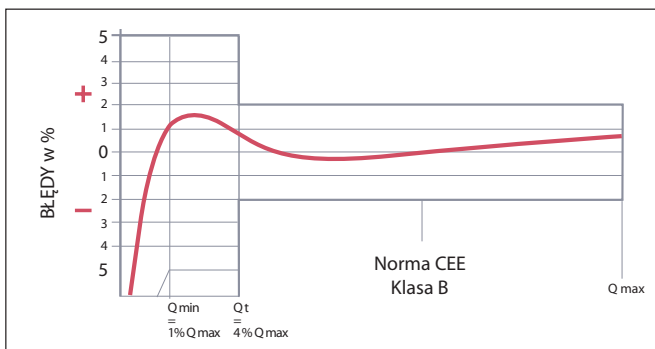
Dimension and weights – Wymiary i waga



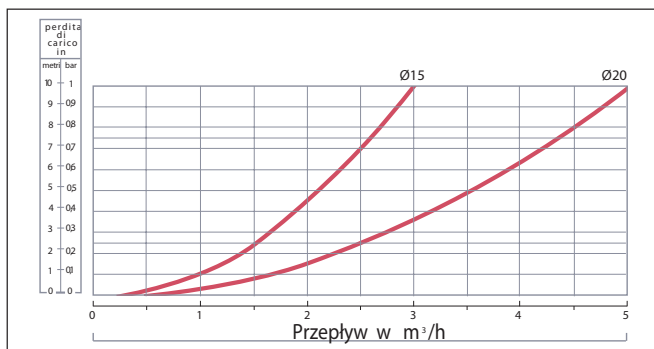
Średnica Size	mm in	15 1/2"	15 1/2"	15 7/8"-3/4"	20 3/4"
L	mm	80	110	115	130
I	mm	160	190	195	228
H	mm	73	73	73	73
h	mm	18	18	18	18
B	mm	85	85	85	85
Waga Weights	ze śrubkami with unions bez śrubek without unions	Kg	0,60 0,45	0,65 0,50	0,70 0,55
		Kg	0,85 0,60		



Typical error curve of turbine meters Typowa krzywa błędów wirnika wodomierza



Loss of head curve of Ø 15 and 20 mm water meters Krzywe strat ciśnienia dla wodomierzy Ø 15 i Ø 20 mm



B METERS srl
 Uffici e stabilimento
 Via Friuli, 3
 33050 G onars (U dine) Italy
 Tel. ++39.0432.931415 - 931418
 Fax ++39.0432.992661
 www.bmeters.com - info@bmeters.com



B METERS POLSKA
 ul. Wrocławska 13,
 PL-55-100 Trzebnica/k. Wrocławia
 Poland
 Tel. ++48 71 3889083
 Fax ++48 71 3871537
 krawczyk@bmeters.com